

Almen praksis i fremtiden



Oplæg
ved

Praktiserende læge
Birgitte Alling Møller
Formand for Praksisudvalget i
Region Hovedstaden

Almen praksis i Region Hovedstaden



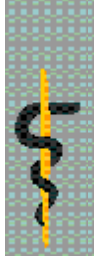
- i 1036 Praktiserende læger tager sig af 1,6 mio. borgere
- i Ca. 1580 patienter pr læge



Den danske familielæge



- i Arbejder under overenskomst mellem den nationale sygesikring og PLO
- i Lægen ejer og driver selv sin klinik
- i Lægen ansætter personale efter behov



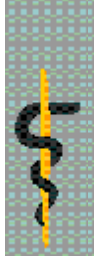
Klinikpersonale i almen praksis

Sygeplejersker/bioanalytikere: 1.500
årsværk

Sekretærer: 1.750 årsværk

Total: 3.250 årsværk

Kilde: PLOs praksistælling 2005.

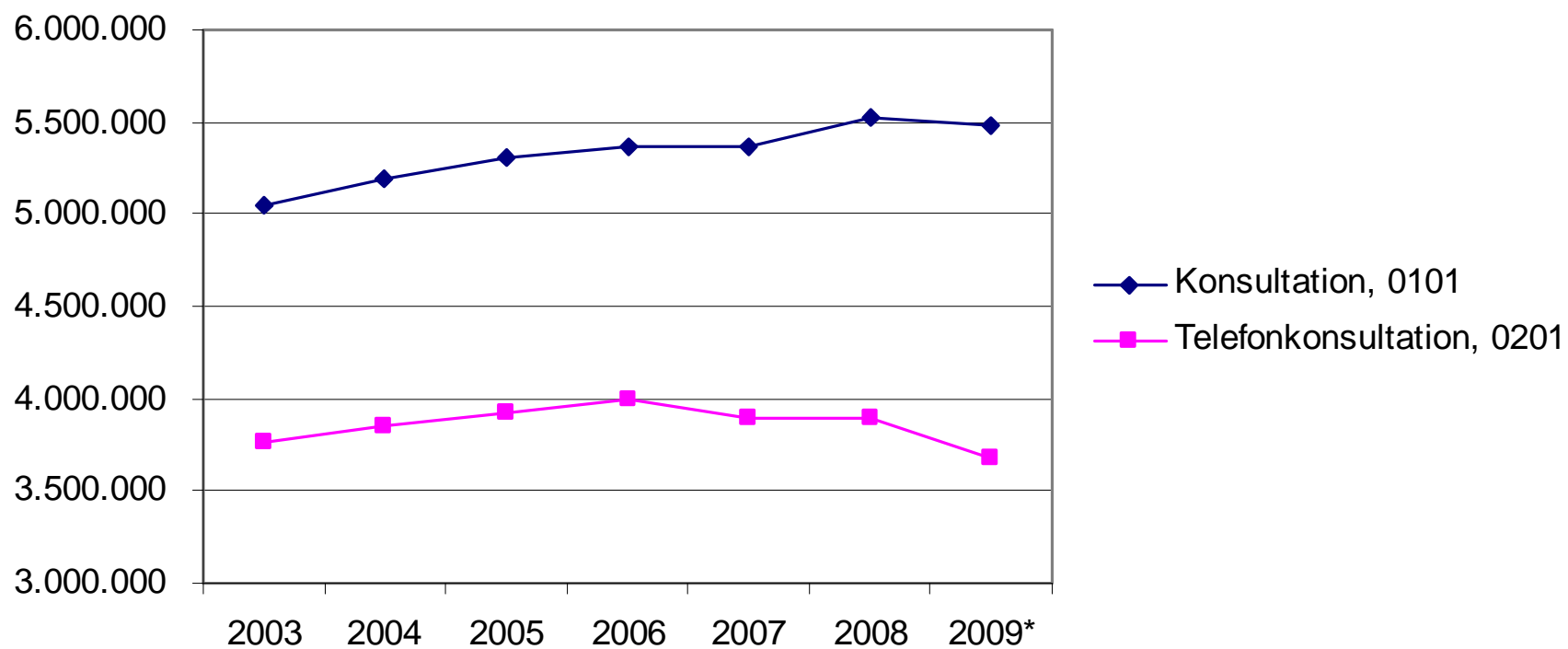


Hvad laver vi i almen praksis?

- i 10,1 mio. kontakter i dagtid om året
- i 90 % af kontakter klares i almen praksis. Resten henvises til hospital, speciallæge osv.

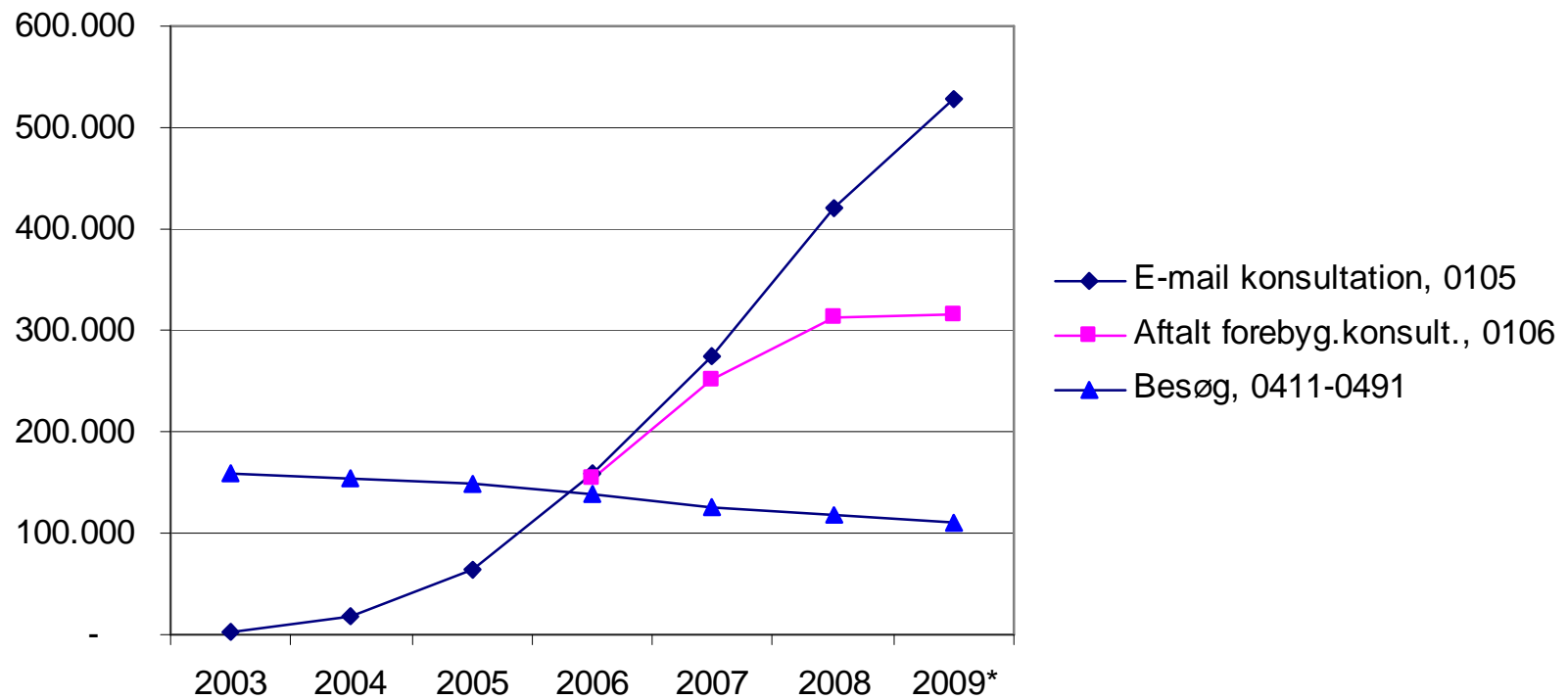


Konsultationer og telefonkonsultationer, Region Hovedstaden 2003 til 2009 (estimat)





E-mail konsultation, aftalt forebyggelseskonsultation og besøg, Region Hovedstaden, 2003 til 2009 (estimat)



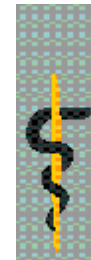


Lægemangel

- i 50% af lægerne er over 55 år
- i 25 % af lægerne er over 60 år

- i Om 5 år mangler vi 200 praktiserende læger i Hovedstadsregionen

Hvad koster almen praksis?



Dagtid : 1011 kr.




Vagttid: 88 kr.

I alt 1099 kr.



Lægepraksis rolle i fremtiden



Hvilke faggrupper
vil der være i
almen praksis?



Kommer der nye patienter til?



Skal lægen have åben døgnet rundt?

TAK FOR OPMÆRKSOMHEDEN



Birgitte Alling Møller, formand for Praksisudvalget i Region
Hovedstaden